

Intelligente Bildverarbeitung im Warenausgang

Ein Maschinenbau-Unternehmen beauftragte uns mit dem Ziel, für weniger Kommissionierfehler beim Verpacken zu sorgen.

Vom Schraubstock bis zur kompletten Werkstatteinrichtung entwickelt das Unternehmen Werkstattsortimente für den Heim- und Handwerker. Mit größter Sorgfalt hergestellt und hohem Gebrauchswert – seit über 85 Jahren. Die Produktion der Waren sowie deren Kommissionierung erfolgen in Eigenregie. Der Einsatz des Schlaun Klaus sorgt für verbesserte Prozesse und damit für eine geringere Reklamationsrate.

Im Sortiment befinden sich Waren, die viele verschiedene Teile enthalten, sich aber häufig nur durch Kleinigkeiten voneinander unterscheiden. Das macht die Kommissionierung entsprechend anspruchsvoll. So müssen die Packer beispielsweise Schraubenbeutel oder ähnliche Aufbauteile der passenden Werkbank beilegen. Am Packplatz kam es in der Vergangenheit aufgrund der hohen Komplexität zu Fehlkommissionierungen, wodurch falsche oder fehlende Teile Rücksendungen und Reklamationen zur Folge hatten.

Unterstützung der Kommissionierer durch Bildverarbeitungssystem

Mithilfe des Datenbank-basierten Bildverarbeitungssystems Schlaun Klaus gelang es, den Kommissionierungsprozess zu optimieren. Die Installation einer Kamera sowie gleichmäßige Beleuchtung sorgen nun dafür, dass die Assistenzlösung die zweifelsfreie Identifikation auch bei sehr ähnlichen Teilen gewährleistet.

Zum Schlaun Klaus gehören zudem weitere Komponenten wie Industrie-Server und Touch-Monitor, die in ihrem Zusammenspiel folgendes leisten:

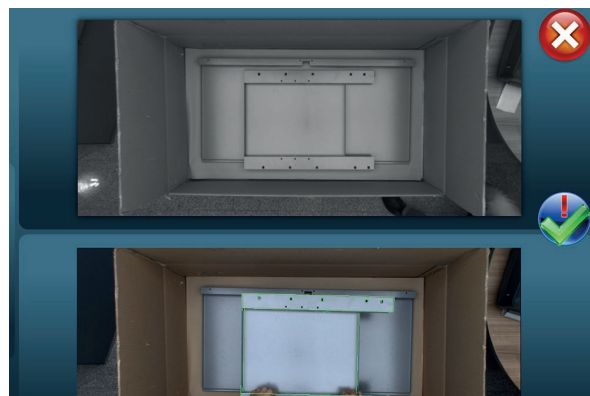
- Anzeige des jeweils nächsten zu verpackenden Artikels
- Kontrolle des verpackten Artikels auf Richtigkeit
- Rückmeldung an den Packer und visuelle Belohnung
- Schnelle und korrekte Abarbeitung der Packaufträge
- Dokumentation der Sendungen und des Packvorgangs



Die Auswirkungen für das Unternehmen könnten nicht größer sein. Durch den Einsatz des Schlaun Klaus ergaben sich erhebliche Benefits:

- Nachweis über Vollständigkeit und Richtigkeit der Lieferung durch Dokumentation
- Motivation der Kommissionierer durch visuelle Bestätigung und Anzeige der erbrachten Leistung
- Einsatz auch ungelernter Mitarbeiter, die ohne Einlernphase wissen, was sie tun müssen und Hinweise auf Fehler erhalten
- Zeit- und Kostenersparnis sowie Verhinderung von Monotonie: Erweiterung der Aufgabengebiete hinsichtlich der Produktvielfalt, denn jeder Mitarbeiter lässt sich für die Kommissionierung einsetzen
- Körperliche und psychische Entlastung der Mitarbeiter, was zu weniger Ausfällen führt
- Korrekte Auslieferung; das bedeutet, keine Retouren mehr und steigende Kundenzufriedenheit





Optimum datamanagement solutions GmbH

Hirschstraße 12-14

D-76133 Karlsruhe

Tel: 0172 5704495-0

Fax: 0172 5704495-5

